

METALAC

PROIZVODNJA METALURŠKE OPREME

THE PRODUCTION OF METALLURGICAL EQUIPMENT

DIE PRODUKTION VON ANLAGEN FÜR DIE METALLURGIE



WWW.METALAC-NOVACI.COM

METALAC

METALURŠKA OPREMA

METALLURGICAL EQUIPMENT

METALLURGISCHE AUSRÜSTUNG



MAŠINSKI DELOVI

MACHINE PARTS

MASCHINENTEILE



DELOVI INDUSTRIJSKIH PEĆI

PARTS OF FURNACES

TEILE VON ÖFEN



IZMENJIVAČI TOPLOTE

HEAT EXCHANGERS

WÄRMETAUSCHER



OPREMA I DELOVI ZA PRENOS
SNAGE

EQUIPMENT AND PARTS FOR
POWER TRANSMISSION

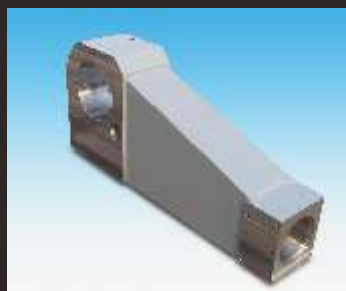
GERÄTE UND TEILE FÜR DIE
KRAFTÜBERTRAGUNG



PROIZVODNJA METALURŠKE OPREME

THE PRODUCTION OF METALLURGICAL EQUIPMENT

DIE PRODUKTION VON ANLAGEN FÜR DIE METALLURGIE



X 2200
Y 1600
Z 1600
W 900

MAX. 8000KG

MAX.
30MM X 3000MM

MAX.
2000 X 6000M

PLASMA 40MM
GAS 250MM

REFERENCE



Rudarsko-topioničarski basen Bor

Železara Smederevo

E-MAIL. OFFICE@METALAC-NOVACI.COM
WWW.METALAC-NOVACI.COM

TEL./FAX.

+381 37 764 083
+381 37 764 141
+381 37 764 464
+381 37 764 532
+381 37 764 534